



PlayVisit

Create awesome urban experiences for your brand



SMART HERITAGE
CITY EU CONGRESS

Pau Yànez Vilanova



@yabolb



[linkedin.com/in/pauyanez/](https://www.linkedin.com/in/pauyanez/)

www.playvisit.com

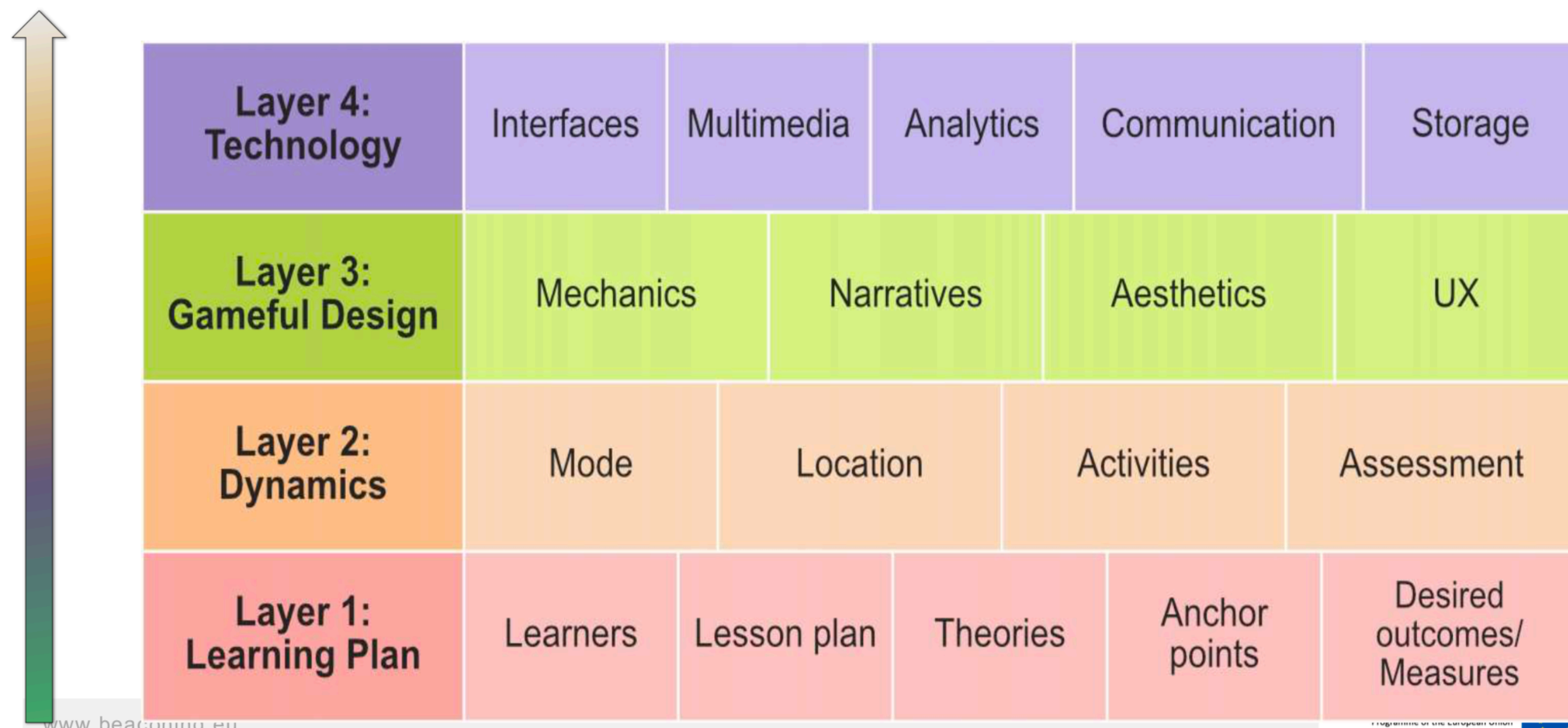
Los orígenes



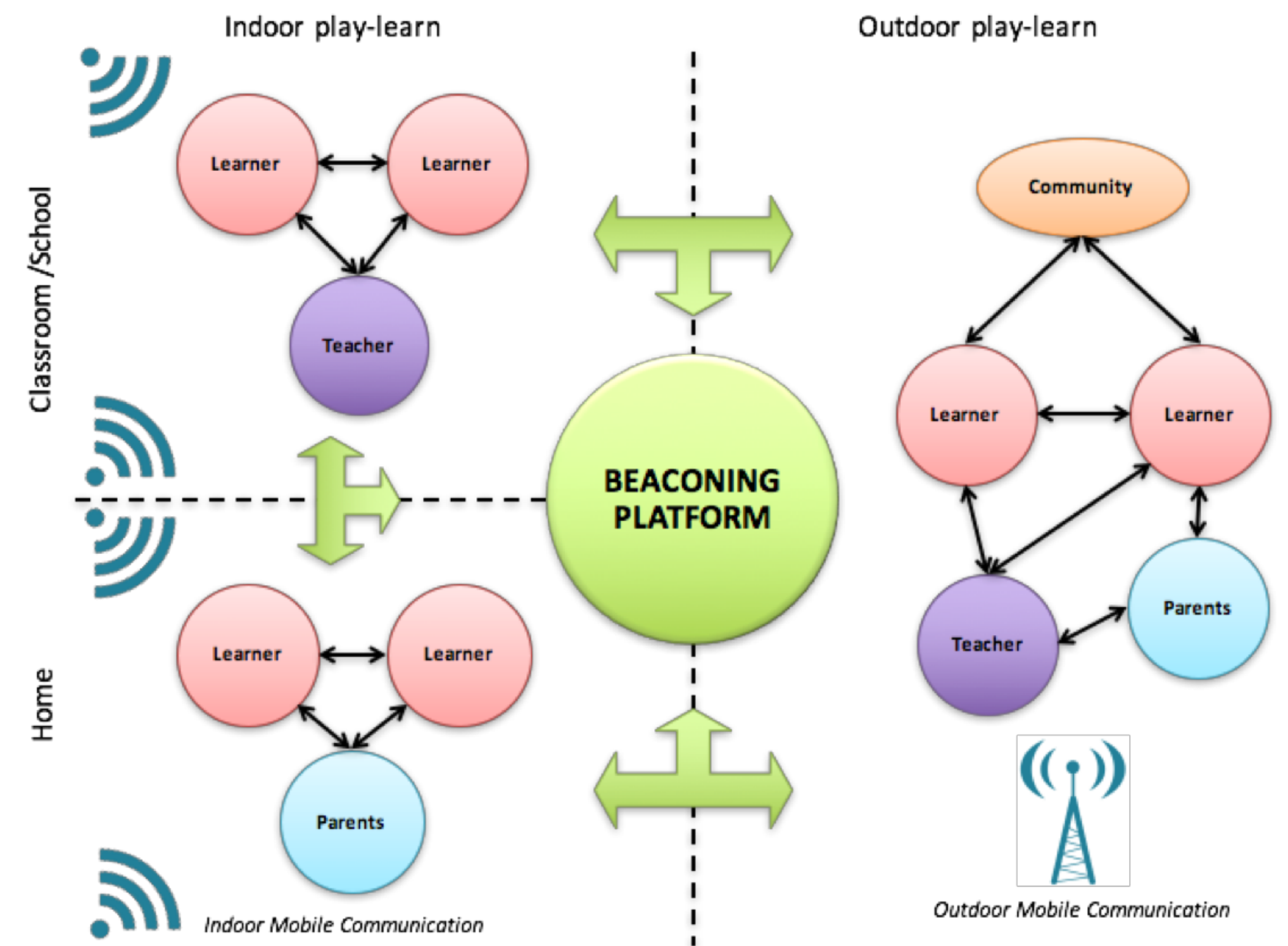
Budget: €5,9M
Partners: 15
Countries: 9



Los orígenes



Arnab, S. Holistic and modular approach for gamified and pervasive learning. 2016



Resultados

La tecnología de la plataforma BEACONING ha sido validada:

En más de **15 países** en todo el Mundo.

Por más de **2.000 estudiantes** de primaria y secundaria

Por más de **500 profesores** de primaria y secundaria



Y ahora, ¿qué?

¿Qué dinámicas de juego se pueden crear aprovechando la información del contexto del usuario?

¿Qué valor puede aportar la tecnología de geolocalización en la creación de experiencias de gamificación?

¿Qué sectores pueden verse beneficiados por el uso de las tecnologías de geolocalización unidas a la gamificación?





PlayVisit

Create awesome urban experiences for your brand

www.playvisit.com

¿Qué es?

PlayVisit es una plataforma con potentes herramientas de autoría para crear experiencias de visita culturales y educativas interactivas mediante la geolocalización y la gamificación.

Todas las experiencias se pueden integrar con tu App o sitio Web.

¡Convierte el mundo en un gran tablero de juego!



¿Cómo funciona?

PLAYVISIT STUDIO



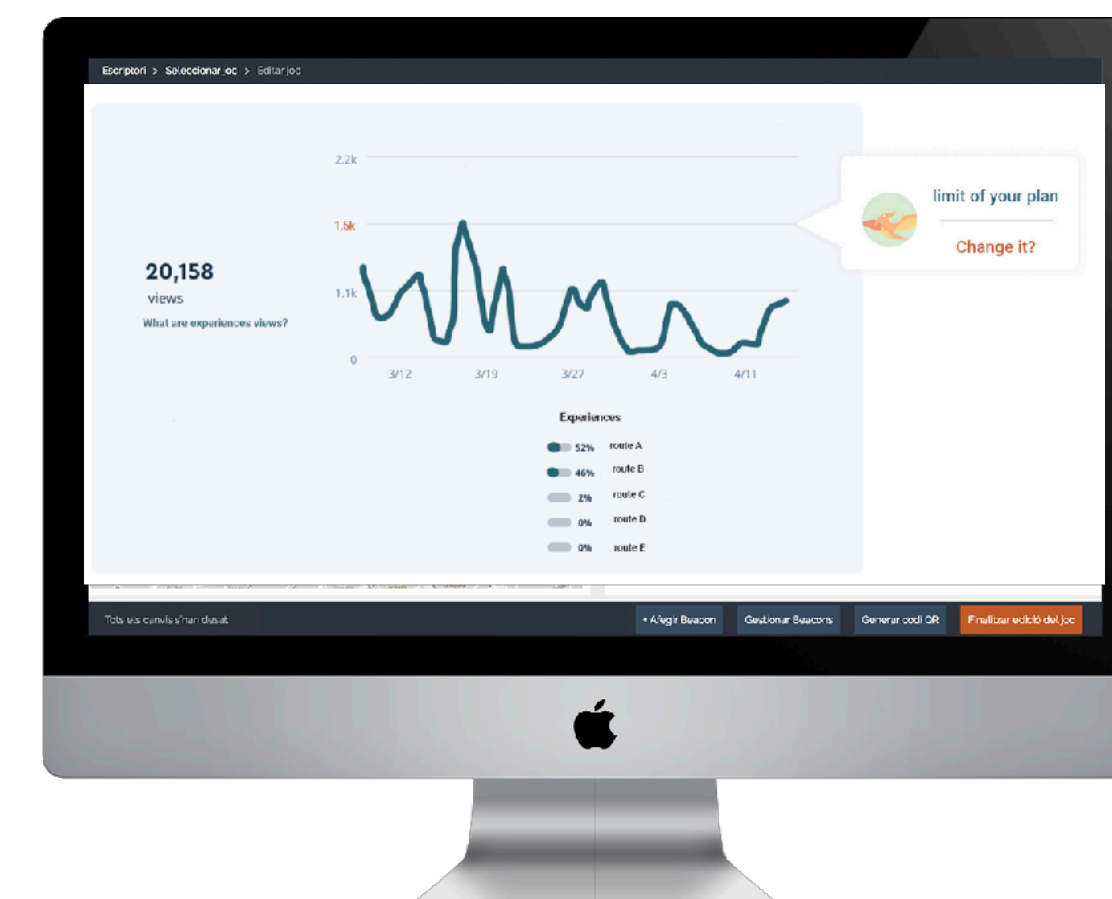
Crea experiencias fácilmente con nuestras potentes herramientas de autoría con geolocalización y gamificación.

NAVEGADOR MÓVIL + PLAYVISIT SDK



Integra rápidamente tus experiencias en tu APP o Web mediante nuestro SDK para: **iOS, Android y HTML5**

PLAYVISIT ANALYTICS

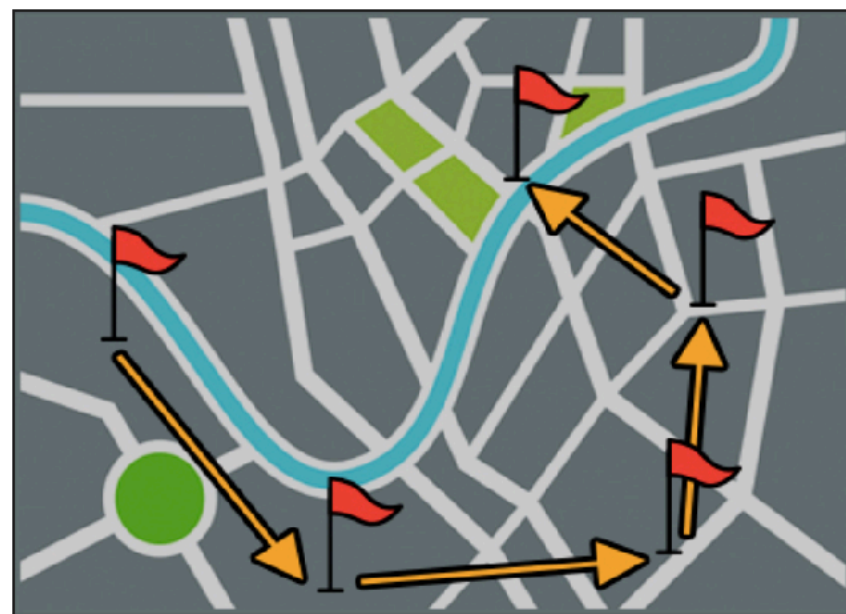


Analiza el rendimiento de tus experiencias mediante nuestro módulo de analíticas y toma decisiones basadas en los datos.

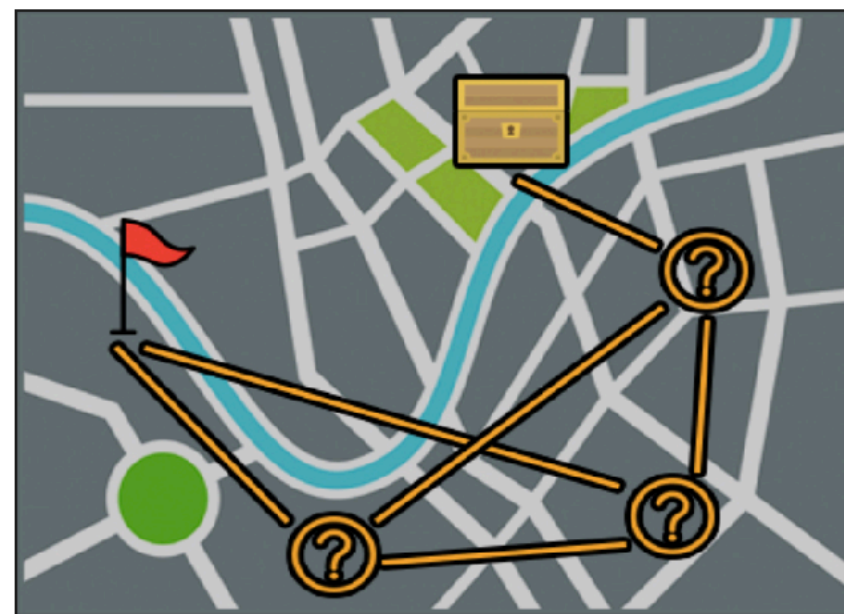
¿Cómo crear una experiencia?

1. Geolocalización

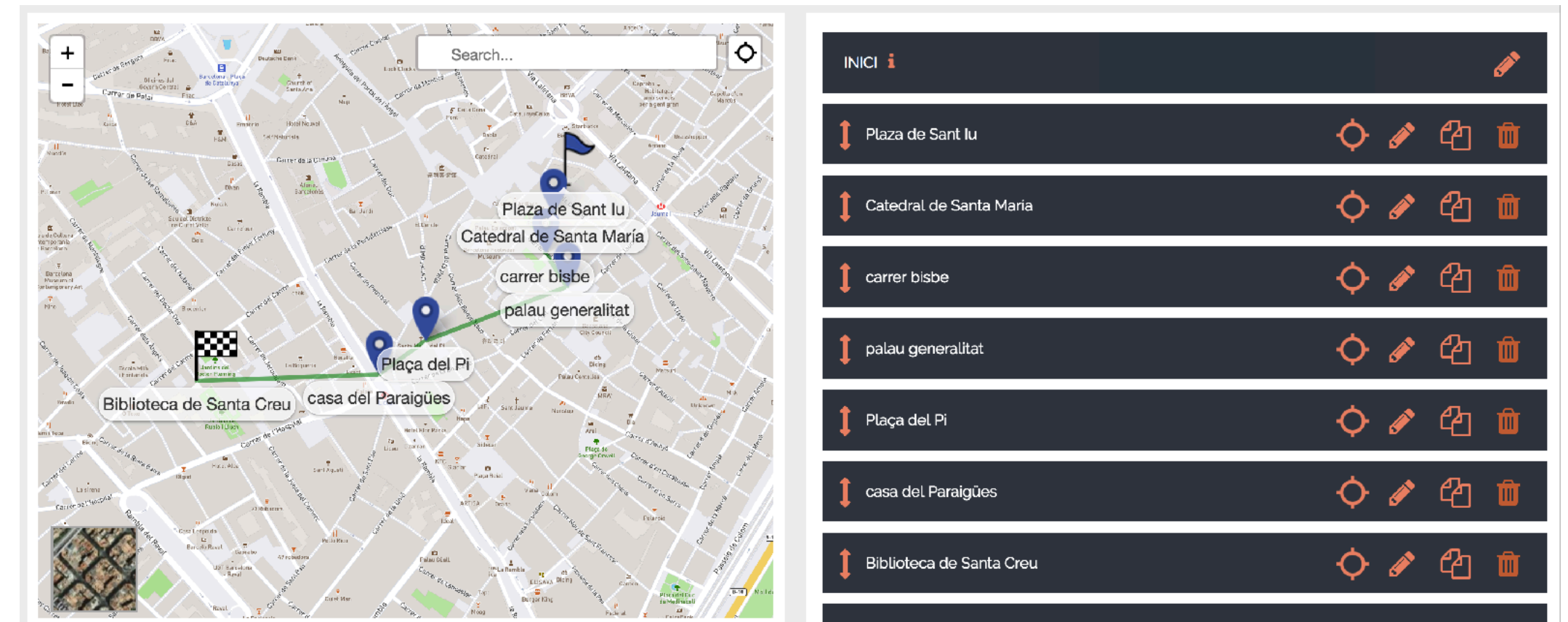
“Tú céntrate en el contenido, nosotros nos encargamos de la tecnología”



Follow the Path



Treasure Hunt



Escoge el tipo de experiencia gamificada que quieres crear:
Ruta lineal o **Búsqueda del tesoro**

Selecciona los Puntos de Interés (POI) por los que quieres que pasen tus usuarios simplemente clicando sobre el mapa.

¿Cómo crear una experiencia?

2. Personaliza el contenido

Descripció: Previsualitza i personalitza el contingut de les pantalles que els estudiants veuran a l'aplicació quan arribin a un POI durant el joc. La pantalla "Descripció del repte" mostra una descripció del POI i del repte. "Pantalla de repte" mostra el repte que l'estudiant ha de superar en arribar al POI. "Pantalla de resultat" mostra el resultat del repte: punts de recompensa, ítems col·leccionable, temps dedicat, etc.

Nom del POI	Punts de recompensa (Màx. 1.000.000)	Distància d'activació (metres)	Nom de l'ítem col·leccionable	Ítem col·leccionable (Formats: JPG JPEG PNG GIF; Màx. 10MB)
La Plaza del Ángel	10	30	El traslado de los restos	Choose File No file chosen

Pantalla abans del repte

Pantalla de repte

Pantalla després del repte

Generar codi QR Finalitzar edició de POI

Descripció: Previsualitza i personalitza el contingut de les pantalles que els estudiants veuran a l'aplicació quan arribin a un POI durant el joc. La pantalla "Descripció del repte" mostra una descripció del POI i del repte. "Pantalla de repte" mostra el repte que l'estudiant ha de superar en arribar al POI. "Pantalla de resultat" mostra el resultat del repte: punts de recompensa, ítems col·leccionable, temps dedicat, etc.

Editar parada:

Nom del POI: La Plaza del Ángel

Punts de recompensa: 10

Distància d'activació: 30

Nom de l'ítem col·leccionable: El traslado de los restos

Ítem col·leccionable: Choose File No file chosen

Títol: La Plaza del Ángel

Imatge (Formats: JPG JPEG PNG GIF; Màx. 10MB): Choose File No file chosen

Text: Estás en la plaza que debe su nombre al ángel que se apareció aquí a la comitiva que trasladaba las reliquias de Santa Eulalia. Busca la estatua que lo representa, señalando al próximo protagonista de esta historia.

Comenzar Joc

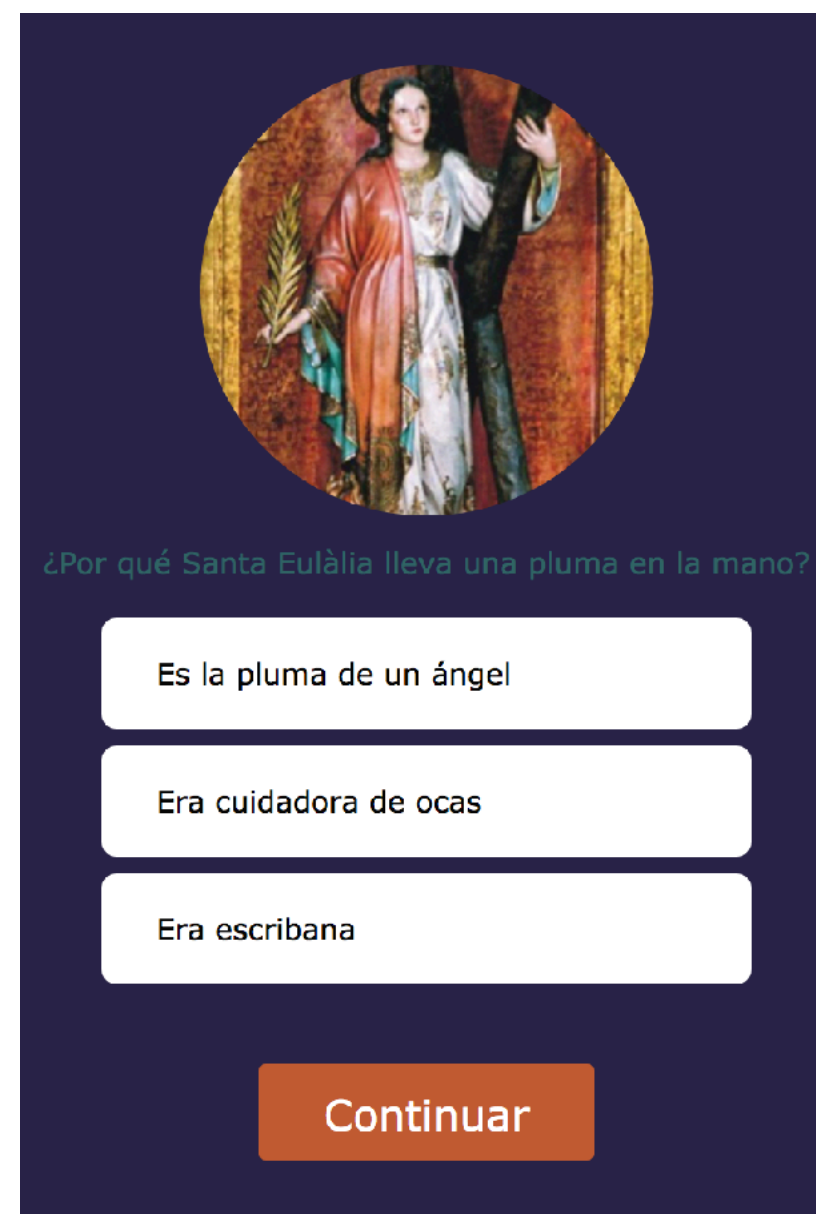
Generar codi QR Finalitzar edició de POI

Visualiza en tiempo real el contenido de cada POI que verán tus usuarios cuando accedan a la experiencia a través de sus dispositivos móviles.

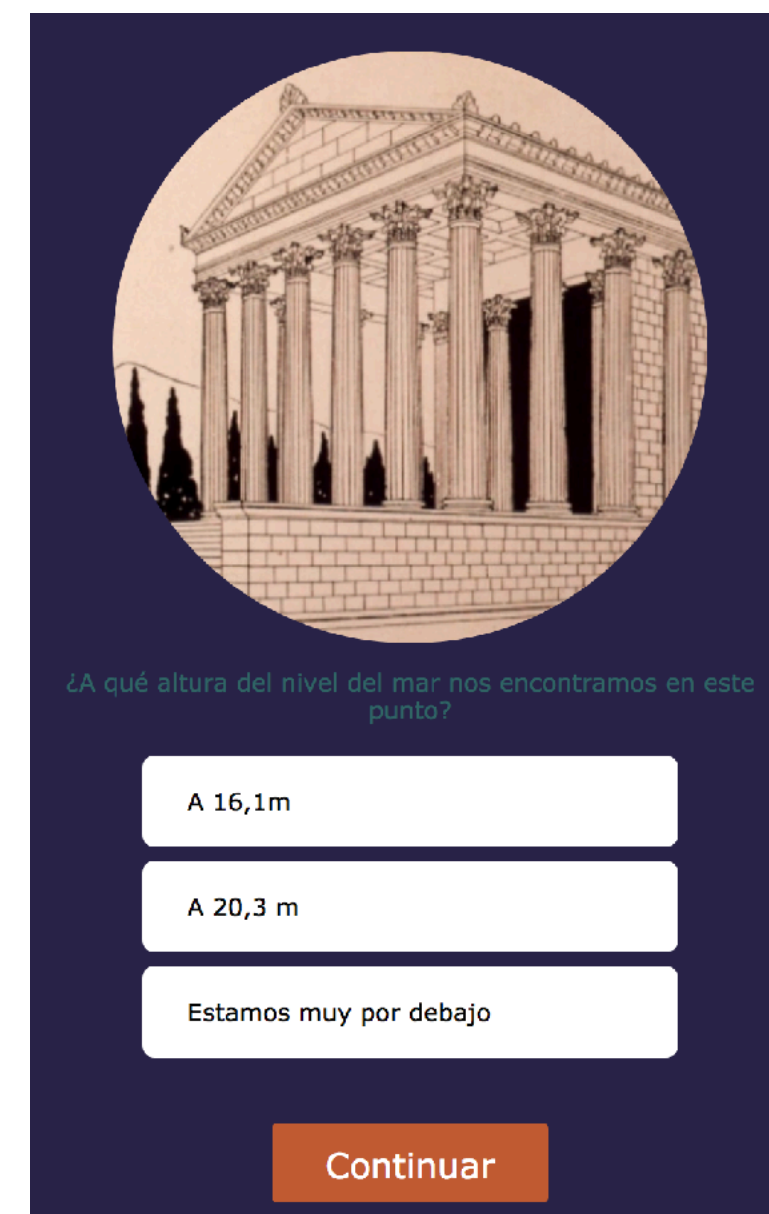
¿Cómo crear una experiencia?

3. Gamificación

Quizzes



¿Por qué Santa Eulàlia lleva una pluma en la mano?



¿A qué altura del nivel del mar nos encontramos en este punto?

Check-In

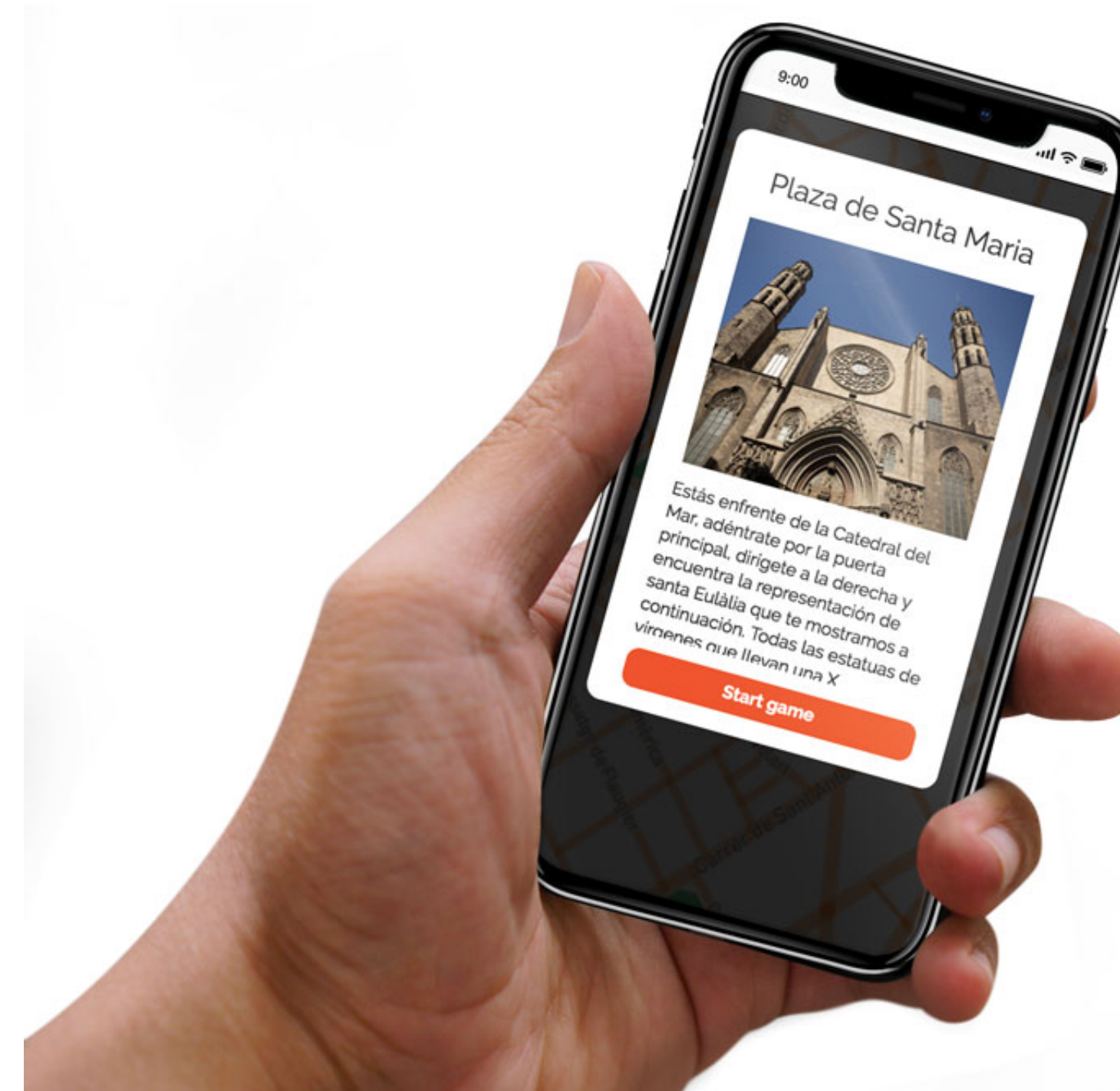


Motiva a tus usuarios a descubrir su entorno añadiendo divertidos retos, preguntas y minijuegos en cada POI.

¿Cómo interactúan tus usuarios con la experiencia?



1. Exploran el mapa para buscar los puntos a visitar.

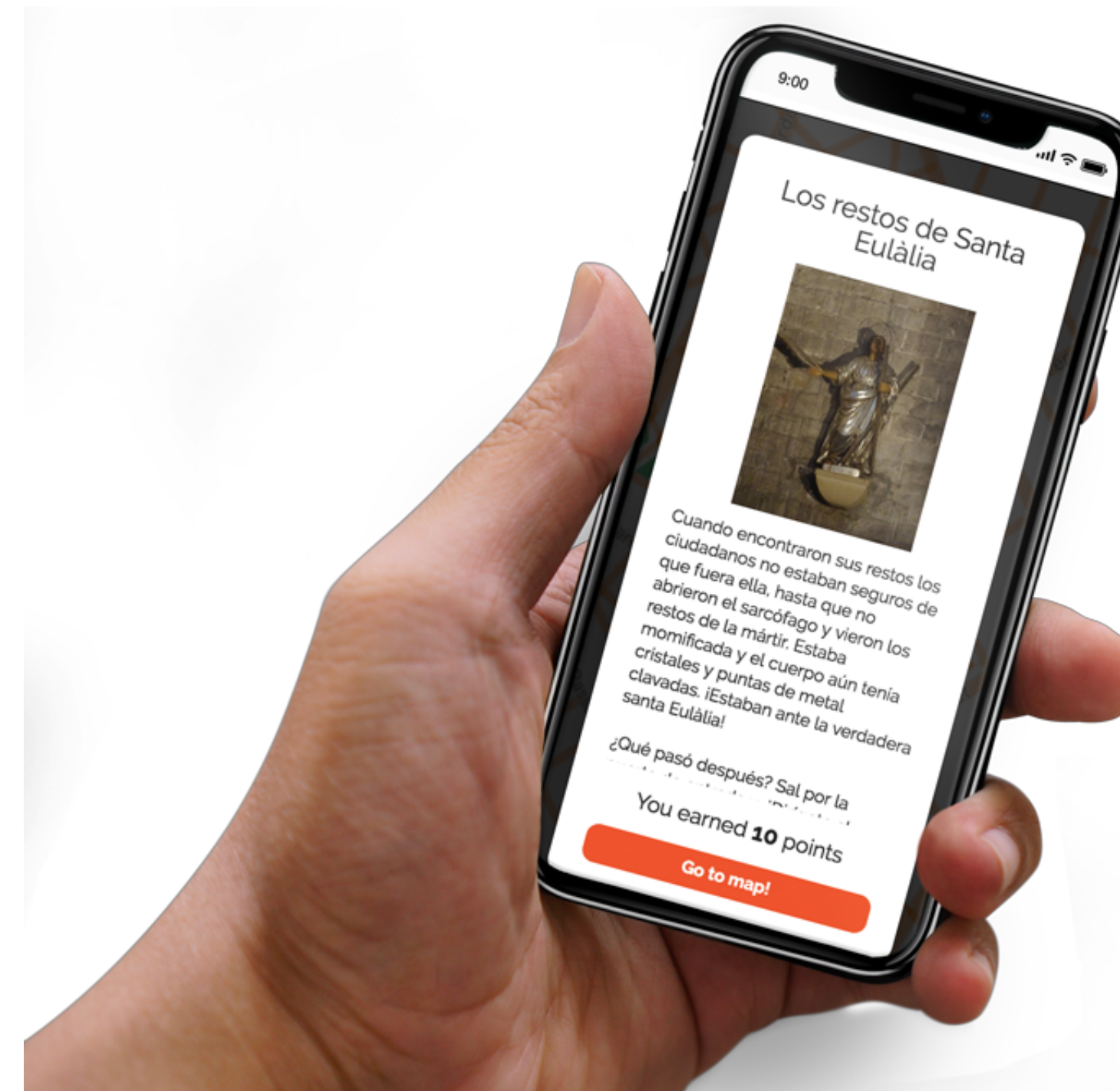


2. Al llegar al punto aparece la información del POI automáticamente.

¿Cómo interactúan tus usuarios con la experiencia?



3. Interactúan con los retos y divertidos minijuegos.



4. Obtienen puntos, feedback e información del siguiente punto de la experiencia.

Cientes y Experiencias



#culture #travel



#culture #tourism #transmedia



#education #culture



#education #culture



#education #culture



#education #culture

¡Pruébalo!

Regístrate en PlayVisit y comienza a crear tus experiencias de turismo cultural con geolocalización y dinámicas de juego



¡Gracias!



PlayVisit

Create awesome urban experiences for your brand

Más información:

pau.yanez@geomotiongames.com

www.playvisit.com